

News Letter

2025
10



ごみ減らし隊のみなさん、こんにちは！
みなさんには、ごみ減らし隊(正式名称:龍ヶ崎市廃棄物減量等推進員)として、令和9年6月までの2年間ご協力いただきます。
今年から初めて委嘱された方も、引き続き取り組んでくださるという方も、どうぞよろしくお願いいたします。
ごみ減らし隊のみなさまには、地域のリーダーとして、ごみの減量・リサイクル活動の指導をしていただくとともに、ごみの減量・分別の指導、普及啓発、ごみに関する情報提供などを、率先して行っていただきたいと考えておりますので、お力添えのほどよろしくお願いいたします！

令和6年度ごみ・資源物排出量実績



家庭ごみ

627g

(1人が1日に出す量)

龍ヶ崎市ごみ処理基本計画における令和10年度目標値

625g (目標まであと**2g 減量**)

(1人が1日に出す量)

資源物

117g

(1人が1日に出す量)

龍ヶ崎市ごみ処理基本計画における令和10年度目標値

136g (目標まであと**19g 増加**)

(1人が1日に出す量)

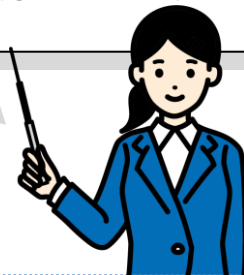
「ごみ」を見直して 「資源」を生み出す

燃やすごみとして出してしまうがちな紙・布・食品トレー。
適正に「資源物」として出していただければ、それが資源として有効活用されます。
特に「お菓子の箱」や「書類」などの「紙類」は、つい燃やすごみに出してしまうがちですよね。
分別の普及・啓発にご協力いただきますよう、よろしくお願いいたします！

POINT

令和6年度の「ごみ質分析調査※」の結果でも、令和6年度の燃やすごみの組成は、「厨芥類(生ごみ)」、「紙類」、「プラスチック類」の3品目が大部分を占めていることがわかっています。
また、令和6年度の調査結果では、燃やすごみに混入している**リサイクル可能な資源のうち、最も割合が高いのは雑がみ**で、次いで**布類、ダンボール、ペットボトル**の順に多く含まれていました。

ごみに混ぜて捨てるのは簡単なことですが、資源を有効活用することは、豊かで快適な未来をつくるのに不可欠です。
「誰かがやってくれる」ではなく、**ひとりひとりの意識向上が重要**なため、ごみ減らし隊の皆様からも積極的な声掛けにご協力くださいますようお願いいたします。



「ごみ」ではなく「資源物」です

お菓子の箱

ティッシュの箱
※ティッシュペーパーは燃やすごみです

書類や包装紙

トイレト
ペーパーの芯

そのほかにも
・メモ帳
・カレンダー
・名刺
・箱の仕切り
などなど...

※ごみ質分析調査とは
日常の燃やすごみ・燃やさないごみの中身を把握・分析し、市のごみの特徴と課題を明らかにするための調査です。
市では、経年によるごみの内容の変化を継続的に調査するため、夏季と冬季の2回、毎年実施しています。

市公式LINEで不法投棄の 情報提供ができます



龍ヶ崎市が管理する道路等の不法投棄について、市公式LINEから情報提供ができるようになりました。

「LINE」アプリで位置情報のアクセスを許可しておくことで、今いる場所の

【詳細な住所】がわからなくても、市に情報提供を行うことができます。

不法投棄を発見しましたら、ご連絡のご協力をお願いいたします。

※龍ヶ崎市の行政区域外の道路等への不法投棄や、私道・私有地等、市の管理権限が及ばない場所への不法投棄につきましては、対応しかねますのであらかじめご了承ください。



龍ヶ崎市公式LINEアカウント
「友達追加」はこちら



「処理困難物」をご存じですか？

石、医療廃棄物、エンジンオイル、中身が入ったスプレー缶、未使用の消火器...

これらのものは、集積所に出すことや、クリーンプラザ・龍への持ち込みは**できません**。誤って集積所に出してしまうと、違反ごみとして回収されず、集積所を汚してしまう原因になりますし、場合によってはごみ処理場の故障・火災や環境破壊への助長になりかねません。

処分に困った方には、**市役所生活環境課へ問い合わせ**をするようお伝えください。

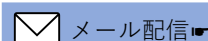
市からの情報をご確認ください

龍ヶ崎市は、市公式LINEやエックスの市公式アカウント、メール配信などから情報発信を実施しています。

ごみや資源物についてのお知らせも、随時発信していますので、エックスの市公式アカウントのフォローやメール配信サービスのご利用をお願いします♪



エックス
(市公式アカウント)



アンケート調査への回答ご協力をお願い

龍ヶ崎市では、平成19年度に「ごみ減らし隊」を創設して以来、地域の皆さんにご協力いただきながら、ごみの減量や分別の取り組みを進めてきましたが、このたび「ごみ減らし隊」の活動について、各地域での活動の実態や、皆さんからのご意見を伺うため、アンケートを実施することといたしました。

活動を続ける中で感じていることや、「もっとこうしてほしい！」といった要望など、率直な声をお聞かせいただきたいと思います。

皆さんから寄せられたご意見は、今後の活動の見直しや工夫につなげ、より地域に根ざした「ごみ減らし隊」にできるよう活かしてまいります。

ご多用のところ恐縮ですが、ぜひご協力をよろしくお願いいたします。

回答方法

以下のいずれかの方法でご回答ください。

- ・同封の回答用紙に記載し、返信用封筒にて返送
- ・Webフォーム（いばらき電子申請）より回答

回答期限

令和7年10月31日（金）



Webフォーム（いばらき電子申請）からご回答の場合は、こちらのQRコードを読み取ってください。

※Webフォーム（いばらき電子申請）で回答していただいた場合は、回答用紙の返送は不要です。

